


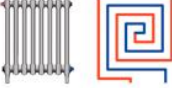
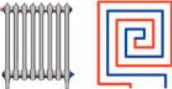
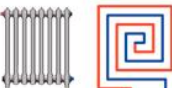

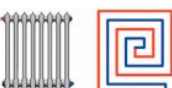



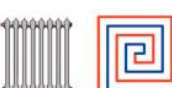





Guide de sélection

chaudières mixtes

Modèle	GMX EASY 
Combustible	
Fonctionnement	Double foyer équipé de la fonction relayage automatique
Alimentation	Manuelle ou automatique
Rendement utile	93 %
 MaPrimeRénov' <small>Mieux chez moi, mieux pour la planète</small>	oui
15 Kw	GMX EASY 25 14 792 €
Page	56
20 Kw	GMX EASY 25 14 792 €
Page	56
25 Kw	GMX EASY 25 14 792 €
Page	56
30 Kw	GMX EASY 35 16 305 €
Page	56
35 Kw	GMX EASY 35 16 305 €
Page	56
40 Kw	GMX EASY 45 17 793 €
Page	56
45 Kw	GMX EASY 45 17 793 €
Page	56

Aide à la sélection des modules GMX EASY

Désignation	Chauffage	ECS	Régulation Classe ERP	Avantages	Page
002 T 1 BTM	 Radiateurs et/ou Plancher chauffant	AVEC ou SANS	VI		60
002 T 2 BTM	 Radiateurs et/ou Plancher chauffant	AVEC ou SANS	VI	■ Encombrement en hauteur améliorée	61
002 C 1 BTM	 Radiateurs et/ou Plancher chauffant	AVEC ou SANS	VI	■ Optimisation du rendement chaudière	62
002 C 2 BTM	 Radiateurs et/ou Plancher chauffant	AVEC ou SANS	VI	■ Optimisation du rendement chaudière ■ Encombrement en hauteur améliorée	63
003 TX	 Radiateurs et/ou Plancher chauffant	 MORVAN TX	VI	■ Encombrement général optimisé ■ Performance ECS	64
003 TX 2 BTM	 Radiateurs et/ou Plancher chauffant	 MORVAN TX	VI	■ Performance ECS	65
003 BM	 Radiateurs et/ou Plancher chauffant	 ECS dans BTM	VI	■ Encombrement général optimisé	66
003 BM 2 BTM	 Radiateurs et/ou Plancher chauffant	 ECS dans BTM	VI		67

Série GMX EASY

La Chaudière mixte bois + granulés tout confort



A+ 25-45 Kw

La gamme de chaudières mixtes GMX EASY constitue la solution idéale pour un chauffage confortable, régulier, autonome et économique.

- Chaudière mixte à très haut rendement équipée d'origine d'une sonde lambda et de ventilateur d'extraction.
- Double foyer de combustion (bois et granulés) avec fonction de relayage automatique.
- Chaudière compacte ménageant un grand volume de chargement (60 cm de profondeur pour le foyer bois) et ne nécessitant qu'une évacuation des fumées.
- Écran de contrôle TouchScreen couleur particulièrement intuitif.
- Fonctionnement 100 % automatique au granulé: allumage, relayage et nettoyage de la grille.
- Régulation intégrée d'origine pour piloter chauffage et production eau chaude sanitaire.

Modèle	P.U Bois/Granulés	Réf.	€
GMX EASY 25	25 Kw	522 810	14 792,00
GMX EASY 35	35 Kw	522 811	16 305,00
GMX EASY 45	45 Kw	522 812	17 793,00

Accessoires de fumisterie	ø	Poids	Réf.	€
Adaptateur de buse	150/153	0,30	526 040	82,30
Adaptateur de buse avec collier de serrage	160/180	0,45	526 030	85,00



Les aides et subventions peuvent évoluer selon les lois en vigueur. Veuillez vous informer préalablement auprès de nos services quant à l'éligibilité du produit.

ZOOM SUR LA GMX EASY

1. Double foyer de combustion avec relayage automatique
2. Gestion automatique air primaire - air secondaire
3. Régulation par écran tactile: gestion d'un circuit de chauffage, ballon tampon, ECS, relayage bois-granulés
4. Combustion assistée par ventilateur d'extraction
5. Grande profondeur - chargement bois 60 cm
6. Grande porte de chargement bois avec système anti-refoulement des fumées
7. Large porte de déchargement intérieur avec visualisation flamme
8. Chambre de combustion granulés haute performance
9. Écluse rotative de distribution de granulés : combustion et sécurité optimisées
10. Réserve de granulés intégrée à la chaudière de 52 Kg à 96 Kg



Vue en coupe GMX EASY

DONNÉES TECHNIQUES CONFORMÉMENT À LA NORME NF EN 303.5

	U. Mesure	GMX EASY 25	GMX EASY 35	GMX EASY 45
Informations Techniques				
Poids	Kg	750	875	935
Colisage	Palette	2	2	2
Contenance en eau	L	138	167	187
Volume foyer bois	L	104	144	176
Profondeur foyer bois	cm	60	60	60
Dimensions magasin (L x l X H)	mm	600 X 250 X 600	600 X 400 X 600	600 X 400 X 735
Capacité réservoir granulés	Kg	52	52	96
Performances et valeurs				
Puissance calorique nominale	Kw	25	35	45
Plage de puissances bois	Kw	12,5 - 25,0	17,5 - 35,0	13,5 - 45,0
Rendement utile bois-bûche	Kw	7,5 - 25,0	10,2 - 35,0	13,5 - 45,0
Plage de puissances granulés	%	93,3	93,0	92,6
Rendement utile granulés	%	91,0	90,8	90,6
Température fumées à PN Bois	°C	140	140	140
Température fumées à PN Granulés	°C	110	110	110
Classe NF EN 303.5		5	5	5
Dépression à la buse requise	mmCE	1,0	1,0	1,0
Pression de service	bar	2,5	2,5	2,5

+ Les + produit

● Toutes les solutions MORVAN pour gagner en autonomie

Les chaudières GMX EASY peuvent recevoir différents équipements pour assurer un approvisionnement automatique en granulés et donner une plus grande liberté à l'utilisateur.

Voir Solutions chapitre Transfert et stockage de granulés page 69

Toujours pour gagner en autonomie en fonctionnement granulés, les chaudières GMX EASY (modèles depuis Janvier 2020) peuvent être équipées d'un système de nettoyage motorisé de l'échangeur piloté par la régulation de la chaudière.

	Réf.	€
Système de nettoyage motorisé	522 814	607,00



● TouchScreen, l'exclusivité Morvan

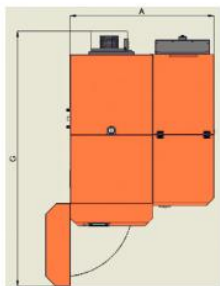
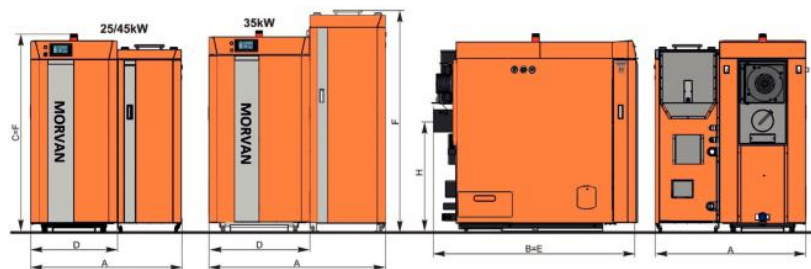
- Écran tactile couleur rétroéclairé : facile à la lecture, intuitif et convivial.
- Visualisation directe des températures, du fonctionnement des asservissements et des circulateurs.

VALEURS ECO DESIGN - VALEURS SAISONNIÈRES

Combustion bois bûche				
	U. Mesure	GMX EASY 25	GMX EASY 35	GMX EASY 45
Émissions CO (10 % O ₂)	mg/Nm ³	233	175	117
Émissions COV (10 % O ₂)	mg/Nm ³	9	9	9
Émissions particules (10 % O ₂)	mg/Nm ³	15	13	11
Émissions NOX (10 % O ₂)	mg/Nm ³	174	176	177
Efficacité énergétique saisonnière	%	81	81	81
Indice Efficacité énergétique		119	119	119

Combustion bois granulés				
	U. Mesure	GMX EASY 25	GMX EASY 35	GMX EASY 45
Émissions CO (10 % O ₂)	mg/Nm ³	115	117	119
Émissions COV (10 % O ₂)	mg/Nm ³	3	2	2
Émissions particules (10 % O ₂)	mg/Nm ³	17	21	23
Émissions NOX (10 % O ₂)	mg/Nm ³	133	131	129
Efficacité énergétique saisonnière	%	80	80	80
Indice Efficacité énergétique		118	118	118

COTES D'ENCREMBREMENT



	U. Mesure	GMX EASY 25	GMX EASY 35	GMX EASY 45
Référence		522 810	522 811	522 812
A	mm	1025	1230	1230
B	mm	1385	1446	1387
C	mm	1350	1395	1590
D	mm	586	700	700
F	mm	1400	1446	1590
G	mm	1825	1980	1980
H	mm	775	800	1270
Ø Fumées	mm	150	160	180
Ø d + r chauffage		1' 1/2 M	1' 1/2 M	1' 1/2 M



Composition

- Corps de chaudière avec échangeur de sécurité intégré.
- Équipements intégrés et précâblés :
 - Unité de contrôle à écran couleur tactile TouchScreen
 - Sonde T° des fumées
 - Sonde lambda
- Équipements livrés de série :
 - 1 sonde départ chauffage
 - 2 sondes Ballon Tampon
 - 1 sonde T° extérieure
 - 1 sonde ECS
 - 1 correcteur d'ambiance
- Outils de feu : raclette, goupillon



Colisage

- 1 caisse bois pour chaudière bûches
- 1 caisse bois pour chaudière à granulés



Garantie

- Garantie corps de chauffe : 5 ans.
- Garantie composants électriques et électroniques : 2 ans suivant norme UE
- Garantie de suivi des pièces de rechange à l'identique ou équivalent : 15 ans.
- Composants non couverts par la garantie : joints, fonderies, visserie, poignées, pierres et béton réfractaire.

Unité de régulation CM2K pour 2 pilotages chauffage/ECS

Permet de réguler jusqu'à 2 circuits de chauffage avec sonde de T° extérieure, la production d'eau chaude sanitaire et le bouclage de l'eau chaude sanitaire.

Composition

- Unité de régulation CM2K
- Câble de connexion UTP chaudière - CM2K
- Sondes (x2) pour 2 réseaux circuit chauffage
- Vis et chevilles de fixation

Nouvelle ergonomie EXTRA PLAT

	Poids Kg	Réf.	€
Unité de régulation CM2K	0,15	522 606	823,00

Exemple pour le circuit de chauffage 1+

- | | |
|---|--|
| 1 Vanne de mélange motorisée | 5 Correcteur d'ambiance (si désactivé, l'icône disparaît) |
| 2 Température de flux calculée pour obtenir la température ambiante de consigne | 6 Température de consigne + écart éventuel lié au correcteur d'ambiance. |
| 3 Température de flux réelle mesurée | 7 Température ambiante réelle mesurée |
| 4 Type de réseau de chauffage sur circuit 1+ | 8 Mode (Jour ou Nuit) |



Jusqu'à 4 unités par chaudière



Il est possible de contrôler graphiquement le fonctionnement des deux circuits de chauffage pilotés par l'unité CM2K à l'aide de l'écran ci-dessus sur la chaudière GMX EASY.

Correcteur d'ambiance

- Correcteur positionné dans l'espace de vie
- Permet de corriger la consigne de T° ambiante à la hausse ou à la baisse en corrigeant la loi d'eau
- Correcteur filaire 3 brins

	Poids Kg	Réf.	€
Correcteur d'ambiance	0,05	522 621	92,30



WiFi Box

Boîtier WiFi donnant accès à votre installation de chauffage via le portail web <https://morvan.web-boiler.com>

- Fonction nécessitant un serveur DHCP activé avec un point d'accès
- Boîtier fourni avec câble UTP Lg 1M se raccordant à la chaudière

	Poids Kg	Réf.	€
WiFi Box - Module pour pilotage de la chaudière par le Web	0,20	522 608	220,00



Alarm BOX CAL

- Boîtier d'information à distance sur l'état de la chaudière par voyant et/ou alarme sonore
- Alarm Box signalant les erreurs et avertissements comme par ex. la baisse du niveau de combustible
- Raccordement filaire sur une ou deux sorties de la chaudière (S10 - S11) pour sélectionner l'alarme lumineuse et/ou sonore

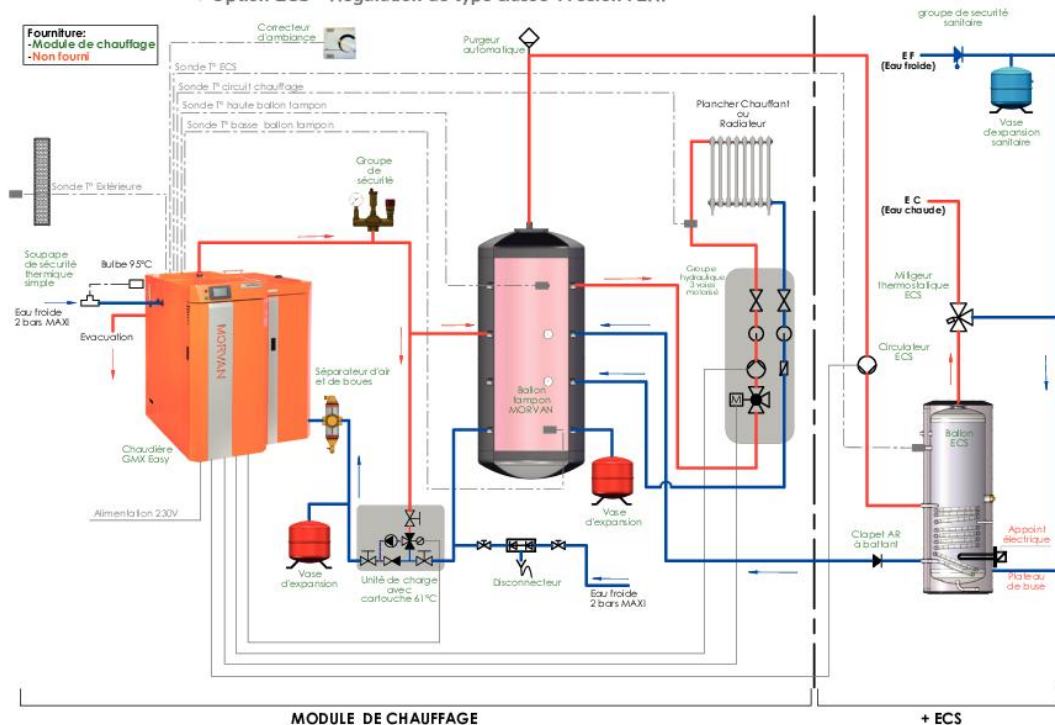
	Poids Kg	Réf.	€
Alarm Box CAL	0,05	522 622	89,70



Sondes complémentaires

	Poids Kg	Réf.	€
Sonde de température extérieure	0,01	CM 31428	46,40
Sonde de température Lg 2M NTC 5K	0,01	CM 26226	25,80

Installation hydraulique avec 1 ballon tampon chauffage en hydrotechnique + Option ECS – Régulation de type classe VI selon l'ERP



COMPOSITION DU MODULE DE CHAUFFAGE

	Qté	cf. page
Chaudière GMX EASY	1 ou 0	56
Soupage de sécurité thermique simple	1	158
Groupe hydraulique 3V avec servomoteur	1	155
Groupe de sécurité chauffage avec manomètre, purgeur et soupape 3 bar	1	160
Disconnecteur CA 9C	1	161
Vase d'expansion pour réseau primaire - 2 x 50 L pour BTM 1 000 - 2 x 80 L pour BTM 1 500 - 2 x 100 L pour BTM 2 000	2	159
Ballon Tampon Chauffage - BTM 1 000 pour GMX EASY 25 - - BTM 1 500 pour GMX EASY 35 - BTM 2 000 pour GMX EASY 45	1	144
Kit Ballon Tampon N° 1	1	153
Unité de charge avec cartouche thermostatique 61 °C	1	157
Séparateur d'air et de boues	1	159

MODULE DE CHAUFFAGE + ECS

	Qté	cf. page
Préparateur ECS MORVAN - ECS 200 L	1	150
Kit d'équipement préparateur ECS	1	151
Accessoires sanitaires : circulateur ECS - clapet AR - Groupe de sécurité sanitaire - siphon - VE sanitaire - console montage - mitigeur thermostatique	1	151

DÉSIGNATION

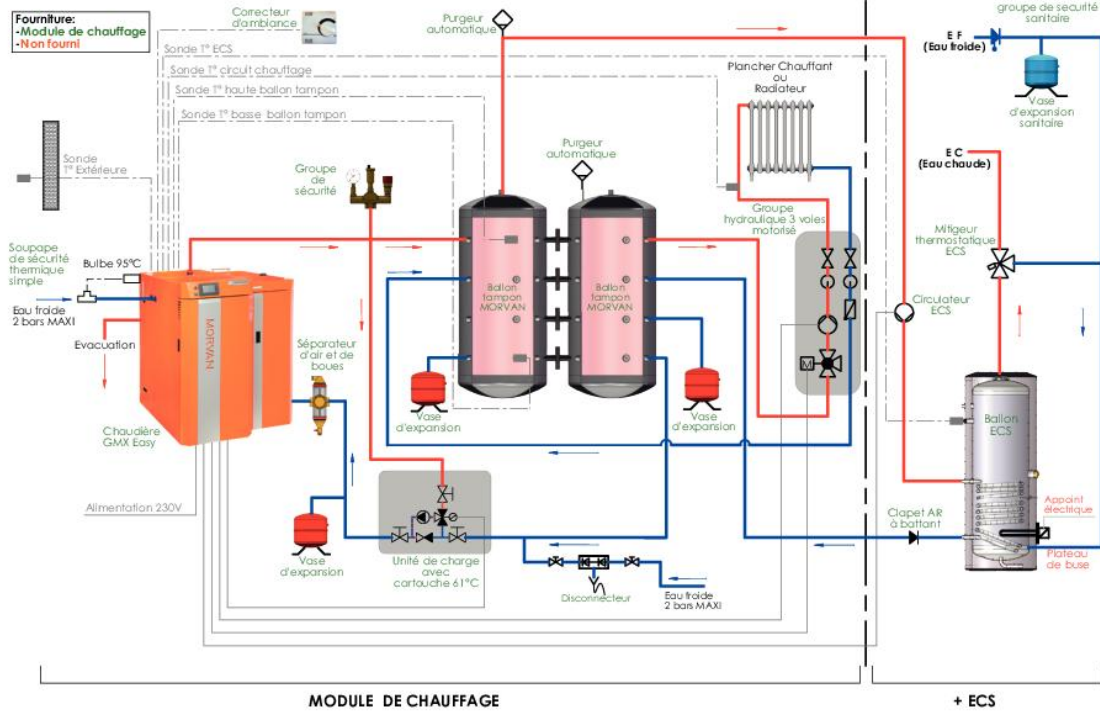
GMX EASY - Avec chaudière	Réf.	€
Module de chauffage GMX EASY 25 - 002 T	522 820	18 440,00
Module de chauffage GMX EASY 35 - 002 T	522 821	21 190,00
Module de chauffage GMX EASY 45 - 002 T	522 822	23 446,00
Module de chauffage + ECS GMX EASY 25 - 002 T	522 825	20 365,00
Module de chauffage + ECS GMX EASY 35 - 002 T	522 826	23 117,00
Module de chauffage + ECS GMX EASY 45 - 002 T	522 827	25 374,00
GMX EASY - Sans chaudière	Réf.	€
Ensemble d'équipements pour Module de chauffage GMX EASY 25 - 002 T	M 522 820	3 648,00
Ensemble d'équipements pour Module de chauffage GMX EASY 35 - 002 T	M 522 821	4 885,00
Ensemble d'équipements pour Module de chauffage GMX EASY 45 - 002 T	M 522 822	5 653,00
Ensemble d'équipements pour Module de chauffage + ECS GMX EASY 25 - 002 T	M 522 825	5 573,00
Ensemble d'équipements pour Module de chauffage + ECS GMX EASY 35 - 002 T	M 522 826	6 812,00
Ensemble d'équipements pour Module de chauffage + ECS GMX EASY 45 - 002 T	M 522 827	7 581,00

AUTRES ACCESSOIRES ET SERVICES

	cf. page	Réf.	€
Mise en service MORVAN Hydro Prix net	228	900 050	480,00

Nota : Le Module de chauffage MORVAN ne comprend pas la fourniture des vannes d'arrêt, ni des accessoires hydrauliques supplémentaires tels que des purgeurs, des vannes, des vases d'expansion complémentaires spécifiques pour chaque type d'installation.

Installation hydraulique avec double ballon tampon chauffage en hydrotechnique + Option ECS – Régulation de type classe VI selon l'ERP



MODULE DE CHAUFFAGE

+ ECS

COMPOSITION DU MODULE DE CHAUFFAGE

	Qté	cf. page
Chaudière GMX EASY	1 ou 0	56
Soupape de sécurité thermique simple	1	158
Groupe hydraulique 3V avec servomoteur	1	155
Groupe de sécurité chauffage avec manomètre, purgeur et soupape 3 bar	1	160
Disjoncteur CA 9C	1	161
Vase d'expansion pour réseau primaire - 1 x 50 L + 2 x 25 L pour 2 BTM 500 - 3 x 50 L pour 2 BTM 800 - 3 x 80 L pour 2 BTM 1000	3	159
Console de montage pour vase d'expansion 25 L	2	159
Ballon Tampon Chauffage - BTM 500 pour GMX EASY 25 - BTM 800 pour GMX EASY 35 - BTM 1000 pour GMX EASY 45	2	144
Kit Ballon Tampon N° 1	1	153
Kit Ballon Tampon N° 2	1	153
Unité de charge avec cartouche thermostatique 61 °C	1	157
Séparateur d'air et de boues	1	159

MODULE DE CHAUFFAGE + ECS

	Qté	cf. page
Préparateur ECS MORVAN - ECS 200 L	1	150
Kit d'équipement préparateur ECS	1	151
Accessoires sanitaires : circulateur ECS - clapet AR - Groupe de sécurité sanitaire - siphon - VE sanitaire - console montage - mitigeur thermostatique	1	151

DÉSIGNATION

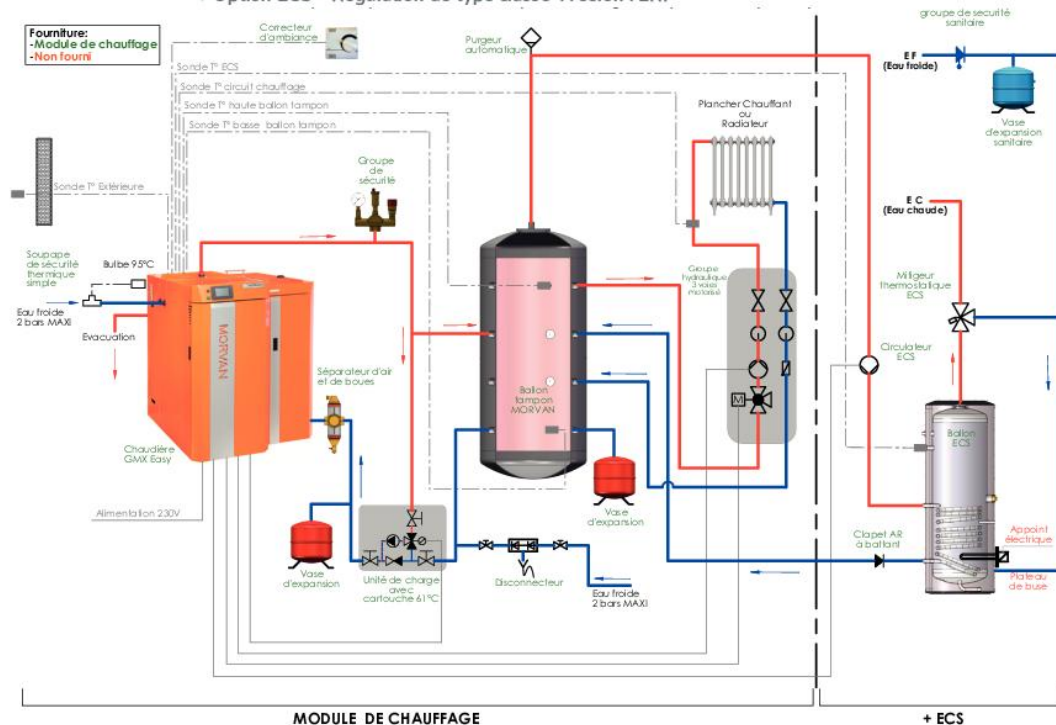
GMX EASY - Avec chaudière	Réf.	€
Module de chauffage GMX EASY 25 - 002 T	522 830	19 060,00
Module de chauffage GMX EASY 35 - 002 T	522 831	21 197,00
Module de chauffage GMX EASY 45 - 002 T	522 832	23 248,00
Module de chauffage + ECS GMX EASY 25 - 002 T	522 835	20 989,00
Module de chauffage + ECS GMX EASY 35 - 002 T	522 836	23 125,00
Module de chauffage + ECS GMX EASY 45 - 002 T	522 837	25 176,00
GMX EASY - Sans chaudière	Réf.	€
Ensemble d'équipements pour Module de chauffage GMX EASY 25 - 002 T	M 522 830	4 268,00
Ensemble d'équipements pour Module de chauffage GMX EASY 35 - 002 T	M 522 831	4 892,00
Ensemble d'équipements pour Module de chauffage GMX EASY 45 - 002 T	M 522 832	5 455,00
Ensemble d'équipements pour Module de chauffage + ECS GMX EASY 25 - 002 T	M 522 835	6 197,00
Ensemble d'équipements pour Module de chauffage + ECS GMX EASY 35 - 002 T	M 522 836	6 820,00
Ensemble d'équipements pour Module de chauffage + ECS GMX EASY 45 - 002 T	M 522 837	7 383,00

AUTRES ACCESSOIRES ET SERVICES

	cf. page	Réf.	€
Mise en service MORVAN Hydro - Prix Net	228	900 050	480,00

Nota : Le Module de chauffage MORVAN ne comprend pas la fourniture des vannes d'arrêt, ni des accessoires hydrauliques supplémentaires tels que des purgeurs, des vannes, des vases d'expansion complémentaires spécifiques pour chaque type d'installation.

Installation hydraulique avec 1 ballon tampon chauffage en hydroconfort + Option ECS – Régulation de type classe VI selon l'ERP



COMPOSITION DU MODULE DE CHAUFFAGE

	Qté	cf. page
Chaudière GMX EASY	1 ou 0	56
Soupape de sécurité thermique simple	1	158
Groupe hydraulique 3V avec servomoteur	1	155
Groupe de sécurité chauffage avec manomètre, purgeur et soupape 3 bar	1	160
Disjoncteur CA 9C	1	161
Vase d'expansion pour réseau primaire - 2 x 80 L pour BTM 1 500 - 2 x 100 L pour BTM 2 000	2	159
Ballon Tampon Chauffage - BTM 1500 pour GMX EASY 25 - BTM 2000 pour GMX EASY 35	1	144
Kit Ballon Tampon N° 1	1	153
Unité de charge avec cartouche thermostatique 61 °C	1	157
Séparateur d'air et de boues	1	159

MODULE DE CHAUFFAGE + ECS

	Qté	cf. page
Préparateur ECS MORVAN - ECS 200 L	1	150
Kit d'équipement préparateur ECS	1	151
Accessoires sanitaires : circulateur ECS - clapet AR - Groupe de sécurité sanitaire - siphon - VE sanitaire - console montage - mitigeur thermostatique	1	151

Nota : Le Module de chauffage MORVAN ne comprend pas la fourniture des vannes d'arrêt, ni des accessoires hydrauliques supplémentaires tels que des purgeurs, des vannes, des vases d'expansion complémentaires spécifiques pour chaque type d'installation.

DÉSIGNATION

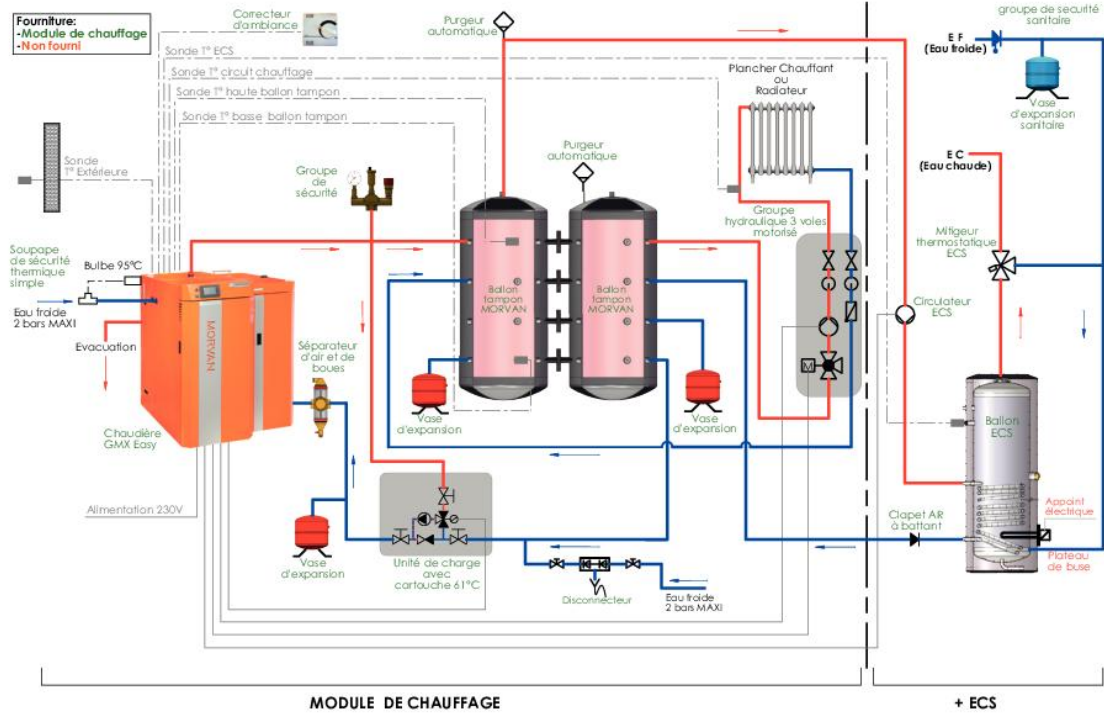
GM EASY - Avec chaudière	Réf.	€
Module de chauffage GMX EASY 25 - 002C	522 920	19 978,00
Module de chauffage GMX EASY 35 - 002C	522 921	22 165,00
Module de chauffage + ECS GMX EASY 25 - 002C	522 925	22 060,00
Module de chauffage + ECS GMX EASY 35 - 002C	522 926	24 246,00

GM EASY - Sans chaudière	Réf.	€
Ensemble d'équipements pour Module de chauffage GMX EASY 25 - 002C	M 522 920	5 186,00
Ensemble d'équipements pour Module de chauffage GMX EASY 35 - 002C	M 522 921	5 860,00
Ensemble d'équipements pour Module de chauffage + ECS GMX EASY 25 - 002C	M 522 925	7 268,00
Ensemble d'équipements pour Module de chauffage + ECS GMX EASY 35 - 002C	M 522 926	7 941,00

AUTRES ACCESSOIRES ET SERVICES

	cf. page	Réf.	€
Mise en service MORVAN Hydro Prix net	228	900 050	480,00

Installation hydraulique avec double ballon tampon chauffage en hydroconfort
+ Option ECS – Régulation de type classe VI selon l'ERP



COMPOSITION DU MODULE DE CHAUFFAGE

	Qté	cf. page
Chaudière GMX EASY	1 ou 0	56
Soupape de sécurité thermique simple	1	158
Groupe hydraulique 3V avec servomoteur	1	155
Groupe de sécurité chauffage avec manomètre, purgeur et soupape 3 bar	1	160
Disconnecteur CA 9C	1	161
Vase d'expansion pour réseau primaire - - 3 x 50 L pour 2 BTM 800 - 3 x 80 L pour 2 BTM 1000 - 3 x 100 L pour 2 BTM 1500	3	159
Ballon Tampon Chauffage - BTM 800 pour GMX EASY 25 - BTM 1000 pour GMX EASY 35 - BTM 1500 pour GMX EASY 45	2	144
Kit Ballon Tampon N° 1	1	153
Kit Ballon Tampon N° 2	1	153
Unité de charge avec cartouche thermostatique 61 °C	1	157
Séparateur d'air et de boues	1	159

MODULE DE CHAUFFAGE + ECS

	Qté	cf. page
Préparateur ECS MORVAN - ECS 200 L	1	150
Kit d'équipement préparateur ECS	1	151
Accessoires sanitaires : circulateur ECS - clapet AR - Groupe de sécurité sanitaire - siphon - VE sanitaire - console montage - mitigeur thermostatique	1	151

Nota : Le Module de chauffage MORVAN ne comprend pas la fourniture des vannes d'arrêt, ni des accessoires hydrauliques supplémentaires tels que des purgeurs, des vannes, des vases d'expansion complémentaires spécifiques pour chaque type d'installation.

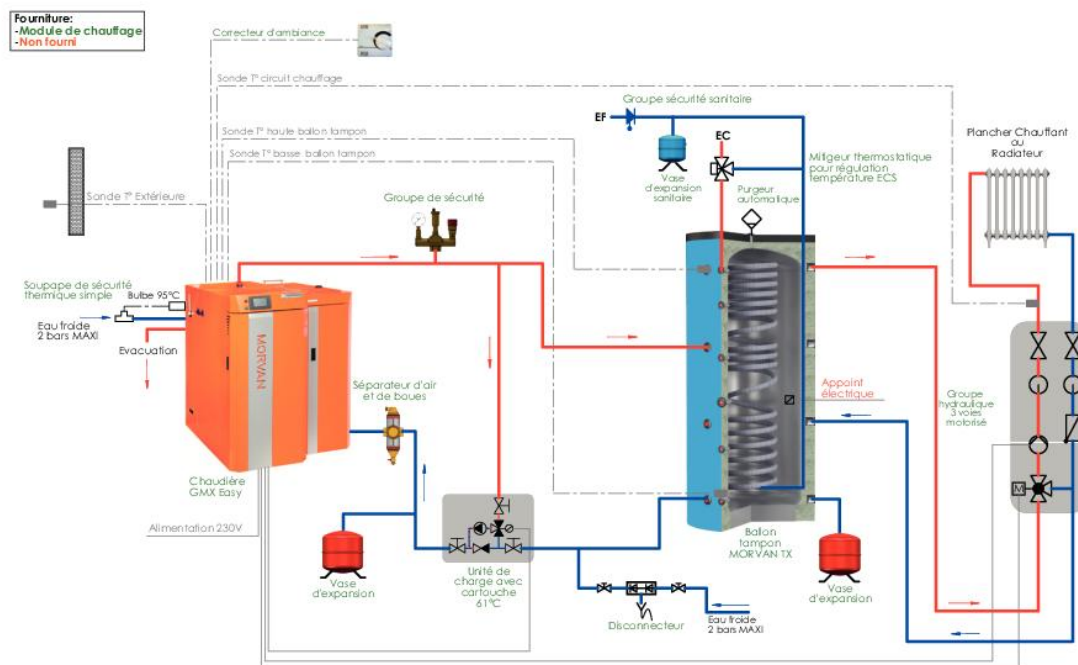
DÉSIGNATION

GM EASY - Avec chaudière	Réf.	€
Module de chauffage GMX EASY 25 - 002C	522 930	20 268,00
Module de chauffage GMX EASY 35 - 002C	522 931	22 422,00
Module de chauffage GMX EASY 45 - 002C	522 932	25 231,00
Module de chauffage + ECS GMX EASY 25 - 002C	522 935	22 351,00
Module de chauffage + ECS GMX EASY 35 - 002C	522 936	24 505,00
Module de chauffage + ECS GMX EASY 45 - 002C	522 937	28 060,00
GM EASY - Sans chaudière	Réf.	€
Ensemble d'équipements pour Module de chauffage GMX EASY 25 - 002C	M 522 930	5 476,00
Ensemble d'équipements pour Module de chauffage GMX EASY 35 - 002C	M 522 931	6 117,00
Ensemble d'équipements pour Module de chauffage GMX EASY 45 - 002C	M 522 932	7 438,00
Ensemble d'équipements pour Module de chauffage + ECS GMX EASY 25 - 002C	M 522 935	7 559,00
Ensemble d'équipements pour Module de chauffage + ECS GMX EASY 35 - 002C	M 522 936	8 200,00
Ensemble d'équipements pour Module de chauffage + ECS GMX EASY 45 - 002C	M 522 937	10 267,00

AUTRES ACCESSOIRES ET SERVICES

	cf. page	Réf.	€
Mise en service MORVAN Hydro Prix net	228	900 050	480,00

Installation hydraulique avec 1 ballon tampon chauffage
+ ECS par échangeur inox en hydrotechnique – Régulation de type classe VI selon l'ERP



COMPOSITION DU MODULE DE CHAUFFAGE

	Qté	cf. page
Chaudière GMX EASY	1 ou 0	56
Soupape de sécurité thermique simple	1	158
Groupe hydraulique 3V avec servomoteur	1	155
Groupe de sécurité chauffage avec manomètre, purgeur et soupape 3 bar	1	160
Disjoncteur CA 9C	1	161
Vase d'expansion pour réseau primaire - 2 x 50 L pour BTM 1 000 - 2 x 80 L pour BTM 1 500 - 2 x 100 L pour BTM 2 000	2	159
Unité de charge avec cartouche thermostatique 61 °C	1	157
Ballon Tampon Chauffage + ECS - BTM TX 1 000 pour GMX EASY 25 - BTM TX 1 500 pour GMX EASY 35 - BTM TX 2 000 pour GMX EASY 45	1	147
Kit Ballon Tampon N° 1	1	153
Groupe de sécurité sanitaire 7 bar avec clapet AR et robinet	1	162
Siphon + déflecteur pour groupe de sécurité sanitaire	1	162
Vase d'expansion sanitaire capacité 25 L	1	162
Console de montage pour vase d'expansion 25 L	1	162
Mitigeur thermostatique VTA 322 pour régulation ECS - Plage 35-60 °C	1	162
Séparateur d'air et de boues	1	159

Nota : Le Module de chauffage MORVAN ne comprend pas la fourniture des vannes d'arrêt, ni des accessoires hydrauliques supplémentaires tels que des purgeurs, des vannes, des vases d'expansion complémentaires spécifiques pour chaque type d'installation.

DÉSIGNATION

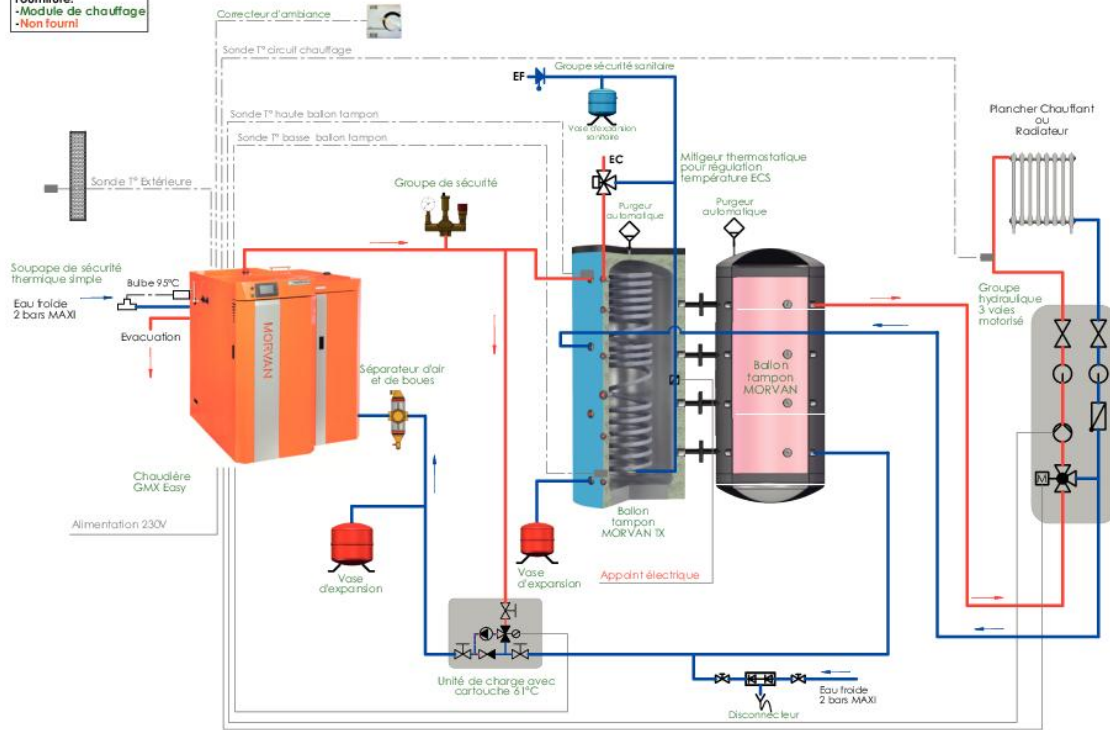
GM EASY - Avec chaudière	Réf.	€
Module de chauffage GMX EASY 25 - 003TX	522 845	20 482,00
Module de chauffage GMX EASY 35 - 003TX	522 846	23 292,00
Module de chauffage GMX EASY 45 - 003TX	522 847	26 224,00
GM EASY - Sans chaudière	Réf.	€
Ensemble d'équipements pour Module de chauffage GMX EASY 25 - 003TX	M 522 845	5 690,00
Ensemble d'équipements pour Module de chauffage GMX EASY 35 - 003TX	M 522 846	6 987,00
Ensemble d'équipements pour Module de chauffage GMX EASY 45 - 003TX	M 522 847	8 431,00

AUTRES ACCESSOIRES ET SERVICES

	cf. page	Réf.	€
Mise en service MORVAN Hydro Prix net	228	900 050	480,00

Installation hydraulique avec double ballon tampon chauffage
+ ECS par échangeur inox en hydrotechnique – Régulation de type classe VI selon l'ERP

Fourniture:
-Module de chauffage
-Non fourni



COMPOSITION DU MODULE DE CHAUFFAGE

	Qté	cf. page
Chaudière GMX EASY	1 ou 0	56
Soupape de sécurité thermique simple	1	158
Groupe hydraulique 3V avec servomoteur	1	155
Groupe de sécurité chauffage avec manomètre, purgeur et soupape 3 bar	1	160
Disjoncteur CA 9C	1	161
Vase d'expansion pour réseau primaire - 3 x 50 L pour 2 BTM 800 - 3 x 80 L pour 2 BTM 1 000	3	159
Unité de charge avec cartouche thermostatique 61 °C	1	157
Ballon Tampon Chauffage - BTM 800 pour GMX EASY 35 - BTM 1000 pour GMX EASY 45	1	144
Ballon Tampon Chauffage + ECS - BTM TX 800 pour GMX EASY 35 - BTM TX 1000 pour GMX EASY 45	1	147
Kit Ballon Tampon N° 1	1	153
Kit Ballon Tampon N° 2	1	153
Groupe de sécurité sanitaire 7 bar avec clapet AR et robinet	1	162
Siphon + déflecteur pour groupe de sécurité sanitaire	1	162
Vase d'expansion sanitaire capacité 25 L	1	162
Console de montage pour vase d'expansion 25 L	1	162
Mitigeur thermostatique VTA 322 pour régulation ECS - Plage 35-60 °C	1	162
Séparateur d'air et de boues	1	159

Nota : Le Module de chauffage MORVAN ne comprend pas la fourniture de vannes d'arrêt, ni des accessoires hydrauliques supplémentaires tels que des purgeurs, des vannes, des vases d'expansion complémentaires spécifiques pour chaque type d'installation.

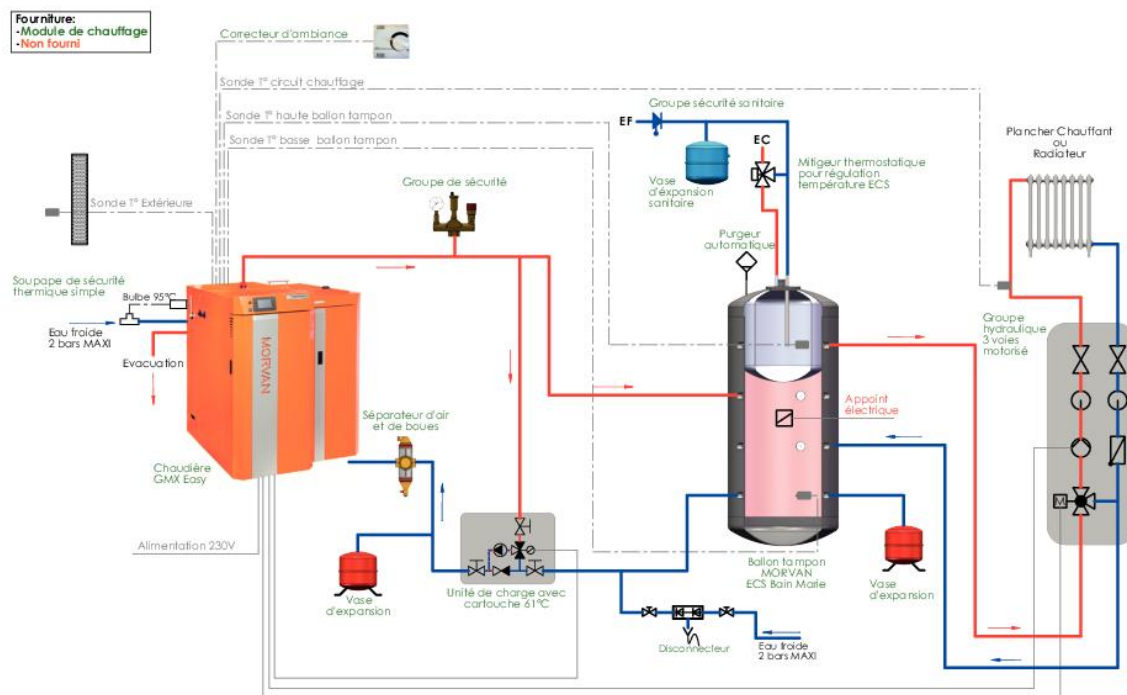
DÉSIGNATION

GM EASY - Avec chaudière	Réf.	€
Module de chauffage GMX EASY 35 - 003TX	522 848	23 079,00
Module de chauffage GMX EASY 45 - 003TX	522 849	25 294,00
GM EASY - Sans chaudière	Réf.	€
Ensemble d'équipements pour Module de chauffage GMX EASY 35 - 003TX	M 522 848	6 774,00
Ensemble d'équipements pour Module de chauffage GMX EASY 45 - 003TX	M 522 849	7 501,00

AUTRES ACCESSOIRES ET SERVICES

	cf. page	Réf.	€
Mise en service MORVAN Hydro Prix net	228	900 050	480,00

Installation hydraulique avec 1 ballon tampon chauffage + ECS Bain Marie en hydrotechnique – Régulation de type classe VI selon l'ERP



COMPOSITION DU MODULE DE CHAUFFAGE

	Qté	cf. page
Chaudière GMX EASY	1 ou 0	56
Soupape de sécurité thermique simple	1	158
Groupe hydraulique 3V avec servomoteur	1	155
Groupe de sécurité chauffage avec manomètre, purgeur et soupape 3 bar	1	160
Disconnecteur CA 9C	1	161
Vase d'expansion pour réseau primaire - 2 x 50 L pour BTM 1 000 - 2 x 80 L pour BTM 1 500	2	159
Unité de charge avec cartouche thermostatique 61 °C	1	157
Ballon Tampon Chauffage + ECS - BTM 1 000 dont 226 L ECS pour GMX EASY 25 - BTM 1 500 dont 412 L ECS pour GMX EASY 35	1	148
Kit Ballon Tampon N° 1	1	153
Groupe de sécurité sanitaire 7 bar avec clapet AR et robinet	1	162
Siphon + déflecteur pour groupe de sécurité sanitaire	1	162
Vase d'expansion sanitaire capacité 25L / 33L pour BTM 1 500 ECS	1	162
Console de montage pour vase d'expansion 25 L	1	162
Mitigeur thermostatique VTA 322 pour régulation ECS - Plage 35-60 °C	1	162
Séparateur d'air et de boues	1	159

Nota : Le Module de chauffage MORVAN ne comprend pas la fourniture des vannes d'arrêt, ni des accessoires hydrauliques supplémentaires tels que des purgeurs, des vannes, des vases d'expansion complémentaires spécifiques pour chaque type d'installation.

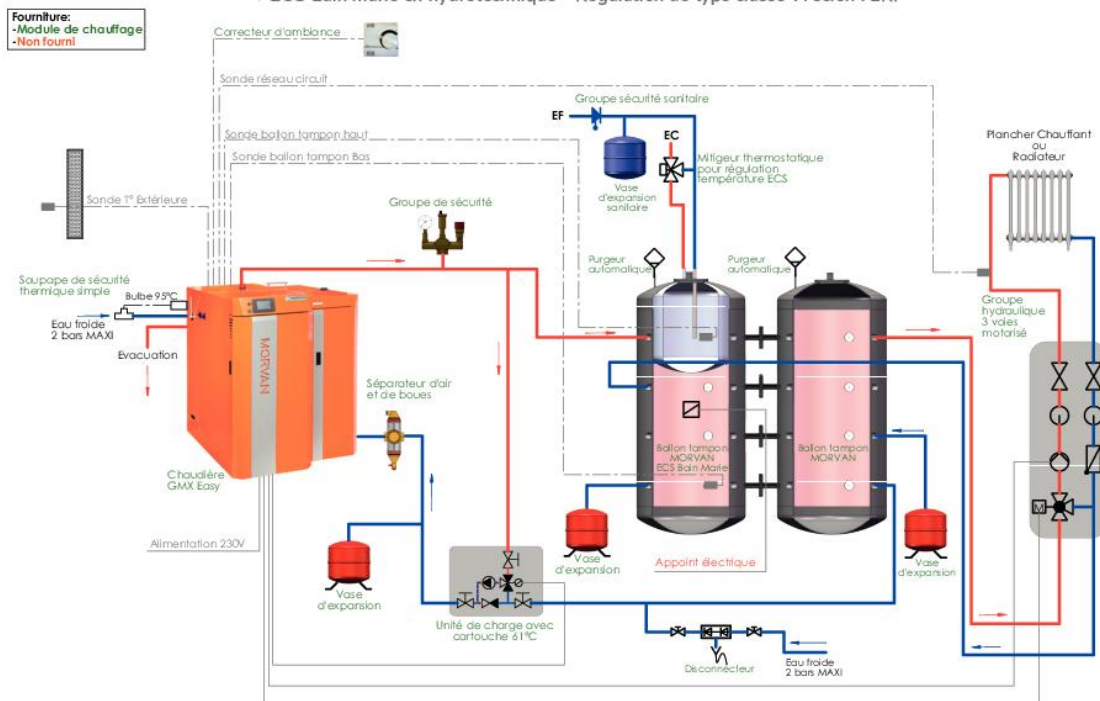
DÉSIGNATION

	Réf.	€
GM EASY - Avec chaudière		
Module de chauffage GMX EASY 25 - 003 BM	522 840	20 304,00
Module de chauffage GMX EASY 35 - 003 BM	522 841	23 585,00
GM EASY - Sans chaudière		
Ensemble d'équipements pour Module de chauffage GMX EASY 25 - 003 BM	M 522 840	5 512,00
Ensemble d'équipements pour Module de chauffage GMX EASY 35 - 003 BM	M 522 841	7 280,00

AUTRES ACCESSOIRES ET SERVICES

	cf. page	Réf.	€
Mise en service MORVAN Hydro Prix net	228	900 050	480,00

Installation hydraulique avec double ballon tampon chauffage + ECS Bain marie en hydrotechnique – Régulation de type classe VI selon l'ERP



COMPOSITION DU MODULE DE CHAUFFAGE

	Qté	cf. page
Chaudière GMX EASY	1 ou 0	56
Sous-pape de sécurité thermique simple	1	158
Groupe hydraulique 3V avec servomoteur	1	155
Groupe de sécurité chauffage avec manomètre, purgeur et soupape 3 bar	1	160
Disconnecteur CA 9C	1	161
Vase d'expansion pour réseau primaire - 3 x 50 L pour 2 BTM 800 - 3 x 80 L pour 2 BTM 1000	3	159
Unité de charge avec cartouche thermostatique 61 °C	1	157
Ballon Tampon Chauffage - BTM 800 pour GMX EASY 35 - BTM 1000 pour GMX EASY 45	1	144
Ballon Tampon Chauffage + ECS Bain marie - BTM 800 ECS pour GMX EASY 35 - BTM 1000 ECS pour GMX EASY 45	1	140
Kit Ballon Tampon N° 1	1	153
Kit Ballon Tampon N° 2		153
Groupe de sécurité sanitaire 7 bar avec clapet AR et robinet	1	162
Siphon + déflecteur pour groupe de sécurité sanitaire	1	162
Vase d'expansion sanitaire capacité 25L / 33L pour BTM 1 500 ECS	1	162
Console de montage pour vase d'expansion 25 L	1	162
Mitigeur thermostatique VTA 322 pour régulation ECS - Plage 35-60 °C	1	162
Séparateur d'air et de boues	1	159

Nota : Le Module de chauffage MORVAN ne comprend pas la fourniture des vannes d'arrêt, ni des accessoires hydrauliques supplémentaires tels que des purgeurs, des vannes, des vases d'expansion complémentaires spécifiques pour chaque type d'installation.

DÉSIGNATION

GM EASY - Avec chaudière	Réf.	€
Module de chauffage GMX EASY 35 - 003 BM	522 843	23095,00
Module de chauffage GMX EASY 45 - 003 BM	522 844	25112,00
GM EASY - Sans chaudière	Réf.	€
Ensemble d'équipements pour Module de chauffage GMX EASY 35 - 003 BM	M 522 843	6790,00
Ensemble d'équipements pour Module de chauffage GMX EASY 45 - 003 BM	M 522 844	7319,00

AUTRES ACCESSOIRES ET SERVICES

	cf. page	Réf.	€
Mise en service MORVAN Hydro Prix net	228	900 050	480,00

